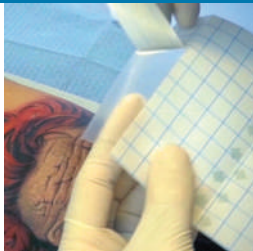


1



**PIEGARE IL FILM IN DUE SEGUENDO LA LINEA DELLE FRECCE**  
**FOLD THE FILM IN TWO IN BETWEEN THE ARROWS**

2



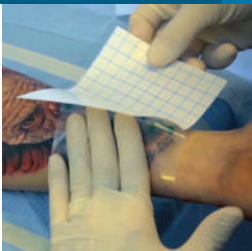
**STACCARE LA CARTA PROTETTIVA POSTERIORE PARTENDO DALLA SEZIONE A QUADRETTI PIÙ CORTA**  
**PEEL OFF THE PROTECTIVE PAPER BACK COATING FROM THE SHORT CHECKED SIDE**

3



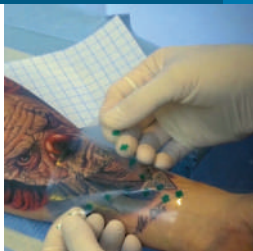
**POSIZIONARE IL FILM SUL TATUAGGIO E SULLA SUA SUPERFICIE CIRCOSTANTE STACCANDO LA RIMANENTE CARTA PROTETTIVA**  
**PLACE THE FILM ON TOP OF THE WHOLE TATTOO AND ITS SURROUNDING AREA BY PEELING OFF THE REMAINING PAPER BACK COATING**

4



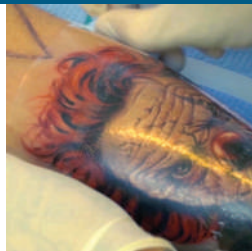
**FAR ADERIRE BENE IL FILM SULLA PELLE APPLICANDOVVI UNA LEGGERA PRESSIONE**  
**MAKE THE FILM ADHERE TO THE SKIN BY APPLYING A SLIGHT PRESSURE**

5



**PARTENDO DALLE FRECCE, RIMUOVERE LA PARTE TRASPARENTE SUPERIORE DEL FILM**  
**STARTING FROM THE CENTRAL ARROWS, SOFTLY PEEL OFF THE TRANSPARENT UPPER PROTECTIVE FILM**

6



**RIPETERE L'INTERA PROCEDURA FINO A CHE L'INTERO TATUAGGIO È COMPLETAMENTE COPERTO, SOVRAPPONENDO IL FILM DI 1-2CM MAX**  
**REPEAT THE WHOLE PROCEDURE UNTIL THE WHOLE TATTOO IS COMPLETELY COVERED, BY OVERLAYING THE FILM AT 1-2CM MAX**

**GIORNO 1\* - DAY 1\***

**DAL GIORNO 2 A 6/7  
FROM DAY 2 TO 6/7**

**DAL GIORNO 6/7 A DISCREZIONE  
FROM DAY 6/7 AT DISCRETION**



Togliere la pellicola Dermalize applicata dal tatuatore alla fine del tatuaggio. Si consiglia di farlo aiutandosi con dell'acqua tiepida da far scorrere tra la pelle e la pellicola. Applicare il Soft Wash sul tatuaggio. Con le dita pulire il tatuaggio finché il sapone si asciuga. Risciacquare eventuali residui con acqua tiepida in modo da assicurarsi di aver tolto tutte le secrezioni dalla pelle. Tamponare e asciugare bene la pelle.

*Take off the Dermalize Film applied by your tattooer at the end of your tattoo. It is advisable to do it under the shower after letting some water run between the skin and the film. Apply Soft Wash on the tattoo. Clean the tattoo with your fingers until the soap is dry. Rinse any residual foam with some water, so that all secretion are removed from the skin. Dry tap and make sure your skin is completely dry.*

Lo stesso del primo giorno.  
*Same as the first day.*

Usare per lavare e disinfettare il tatuaggio.  
*Use it to wash and disinfect your tattoo.*



Dopo ogni lavaggio applicare una piccola porzione di Velvet cream sulle dita e passarla delicatamente sul tatuaggio finché la crema non è completamente assorbita.

*Apply a tiny bit of Velvet Cream after washing your tattoo, by gently spreading it on your tattoo with your finger tips. Massage until the cream is fully absorbed.*

Lo stesso del primo giorno.  
*Same as the first day.*

Usare per idratare la pelle. Per avere un effetto rigenerante della pelle e rinvigorire i colori del tatuaggio è consigliato l'uso in combinazione con il Dermalize Miracle Butter.

*To be used to hydrate your skin. In order to obtain a regenerating effect and revive the tattoo colors, we recommend its use in combination with Dermalize Miracle Butter.*



A questo punto applicare la pellicola Dermalize facendola sbordare di alcuni centimetri dal tatuaggio, in modo che aderisca bene alla pelle asciutta.

*Now apply Dermalize Protective Tattoo Film by leaving an extra-margin of some centimeters on the tattooed skin, so that the film may adhere perfectly to your dry intact skin.*

Lo stesso del primo giorno.  
*Same as the first day.*

Non usare.  
*Don't use it.*

**\*Lavarsi accuratamente le mani prima di applicare l'aftercare. Il primo cerotto Dermalize Protective Tattoo film può essere tenuto sulla pelle per max 24 ore. Il tempo esatto dipende dal quantitativo di fluidi che la ferita essuda, il che cambia a seconda del genere di tatuaggio e da persona a persona. In caso di copioso spurgo o sanguinamento, la procedura descritta nelle caselle può essere effettuata più volte al giorno.**

**\*Wash your hands carefully before using the aftercare. The first piece of Dermalize Protective Tattoo film may be left on the tattooed skin up to max 24 hours. The exact time will depend on the amount of fluids that the wound exudes: this will depend on the tattoo style and vary from person to person. In case of copious bleeding or weeping, the procedure described above may be repeated more times during the day.**